

財團法人海峽交流基金會

民眾查詢文書驗證申辦進度系統

使用手冊



目錄

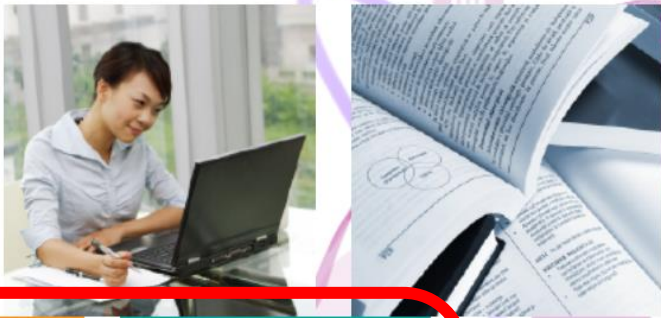
首頁.....	3
文書驗證.....	4
主頁.....	4
尚未向海基會申辦文書驗證 (查詢大陸公證書副本是否已寄達海基會).....	5
依公證書字號查詢.....	5
已向海基會申辦文書驗證 (已向海基會送件，並已繳交驗證費用者).....	6
依公證書字號查詢.....	6
已向海基會申辦文書驗證 (已向海基會送件，並已繳交驗證費用者).....	7
依文書驗證號查詢.....	7
台灣公認證書.....	8
台灣公認證書查詢.....	8
輔助工具說明.....	9
GOOGLE 翻譯.....	9

首頁

首頁鏈結及聯絡資訊鏈結

[海基會首頁](#) [查詢首頁](#) [聯絡我們](#)

 財團法人海峽交流基金會
民眾查詢文書驗證
申辦進度系統




文書驗證


台灣公認證書


功能說明

功能區塊按鈕

文書驗證 主頁

文書驗證查詢

[首頁](#) / [文書驗證查詢](#)

尚未向海基會申辦文書驗證 (查詢大陸公證書副本是否已寄達海基會)

[依公證書字號查詢](#)

已向海基會申辦文書驗證 (已向海基會送件，並已繳交驗證費用者)

[依公證書字號查詢](#)

[依文書驗證號查詢](#)

尚未向海基會申辦文書驗證 (查詢大陸公證書副本是否已寄達海基會) 依公證書字號查詢

1. 紅框為全部必填項目 (可按下 [樣本](#) 參考填入資料)，填完後按下查詢送出。
2. 黃框為輔助工具，簡繁轉換查詢請使用 Google 翻譯
3. 驗證碼若逾時或看不清楚，可按下“驗證碼看不清”按鈕，更新驗證碼。
4. 若欄位不知如何填寫，請按下 [樣本](#) 按鈕參考。

請用正(繁)體字查詢(例如「证」→「證」)；另「台」字仍請輸入「台」。

依公證書字號查詢(全部必填)，請用正(繁)體字輸入 [Google翻譯](#) [說明](#)

[樣本](#)

公證書年度 (西元年 例：2017)

2014

公證書字號 (例：川律公證內民字第 088888 號)

川律公證內民 字第 088888 號

公證日期 (例：2018/01/18)：

2014/09/18

省(市/自治區)：

四川省
湖南省
廣東省
廣西
四川省
貴州省

公證處(請先選取省(市/自治區))：

律政
四川省青川縣公證處
四川省成都市國力公證處
四川省成都市律政公證處
四川省雅安市安信公證處
四川省資陽市雁城公證處

驗證碼： 3405 驗證碼看不清

3405

查詢 清除

請確認已選
取

請確認已選
取

已向海基會申辦文書驗證 (已向海基會 送件，並已繳交驗證費用者) 依公證書字號查詢

1. 紅框為全部必填項目 (可按下 [樣本](#) 參考填入資料)，填完後按下查詢送出。
2. 黃框為輔助工具，簡繁轉換查詢請使用 Google 翻譯
3. 驗證碼若逾時或看不清楚，可按下“驗證碼看不清”按鈕，更新驗證碼。
4. 若欄位不知如何填寫，請按下 [樣本](#) 按鈕參考。

請用正(繁)體字查詢(例如「证」→「證」)；另「台」字仍請輸入「台」。

依公證書字號查詢(全部必填)，請用正(繁)體字輸入 [Google翻譯](#) [說明](#)

[樣本](#)

公證書年度 (西元年 例：2017)

2014

公證書字號 (例：川律公證內民字第 088888 號)

川律公證內民

字第

088888

號

公證日期 (例：2018/01/18)：

2014/09/18

省(市/自治區)：

四川
湖南省
廣東省
廣西
四川省
貴州省

請確認已選
取

公證處(請先選取省(市/自治區))：

律政
四川省青川縣公證處
四川省成都市國力公證處
四川省成都市律政公證處
四川省雅安市安信公證處
四川省資陽市雁城公證處

驗證碼： 3405 [驗證碼看不清](#)

3405

請確認已選
取

[查詢](#)

[清除](#)

已向海基會申辦文書驗證 (已向海基會 送件，並已繳交驗證費用者) 依文書驗證號查詢

1. 紅框為全部必填項目（可按下 [樣本](#) 參考填入資料），填完後按下查詢送出。
2. 黃框為輔助工具，簡繁轉查詢換請使用 Google 翻譯
3. 驗證碼若逾時或看不清楚，可按下“驗證碼看不清”按鈕，更新驗證碼。
4. 若欄位不知如何填寫，請按下 [樣本](#) 按鈕參考。

依文書驗證號查詢(全部必填)，請用正(繁)體字輸入 [Google翻譯](#) [說明](#)

[樣本](#)

文書驗證號（例：103072351）：

103072351

申請人：

蔡OO

驗證碼： [驗證碼看不清](#)

0502

台灣公認證書

台灣公認證書查詢

1. 紅框為全部必填項目（可按下 [樣本](#) 參考填入資料），填完後按下查詢送出。
2. 黃框為輔助工具，簡繁轉換查詢請使用 Google 翻譯
3. 驗證碼若逾時或看不清楚，可按下“驗證碼看不清”按鈕，更新驗證碼。
4. 若欄位不知如何填寫，請按下 [樣本](#) 按鈕參考。

台灣公認證書查詢(全部必填)，請用正(繁)體字輸入 [Google翻譯](#) [說明](#)

[樣本1](#) [樣本2](#) [樣本3](#) [樣本4](#) [樣本5](#)

公認證書年度（民國年 例：106）：

公認證書字號：

姓名（公司行號）：

驗證碼： [驗證碼看不清](#)

輔助工具說明

Google 翻譯

1. 各查詢功能內都有 Google 翻譯鏈結，若需繁簡轉換查詢可點選超鏈結使用。

請用正(繁)體字輸入 [Google翻譯](#) [說明](#)

2. 進入 Google 翻譯後，左方選擇為中文、右方選擇為中文(繁體)後，左邊輸入方塊就可輸入文字，右邊將顯示翻譯後結果。

